

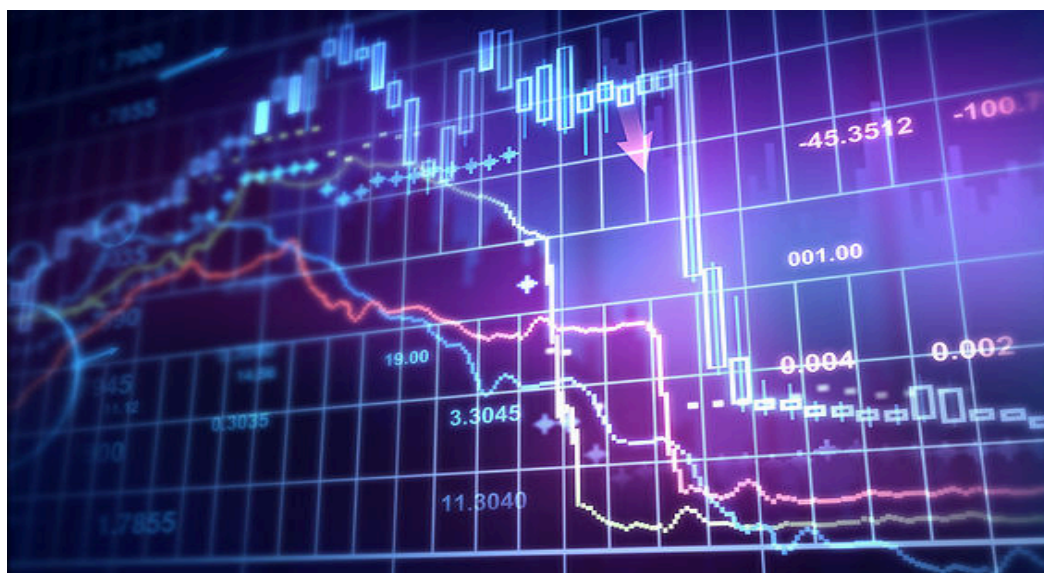
# WBC



## 创造企业附加价值服务： 业务持续发展及利润增长

前言

今日所面临的是加速的全球化进程和电子商务的日渐普及。维持内部和外部竞争力成为业务持续发展和利润增长的当务之急。



## 企业永续经营之要素

企业的最终目的是负责的盈利，为股东谋取最大的利益。但逐利不是简单的任务，它涉及产品、人才、资源等关键因素的整合。管理层经常要为下列问题进行讨论：

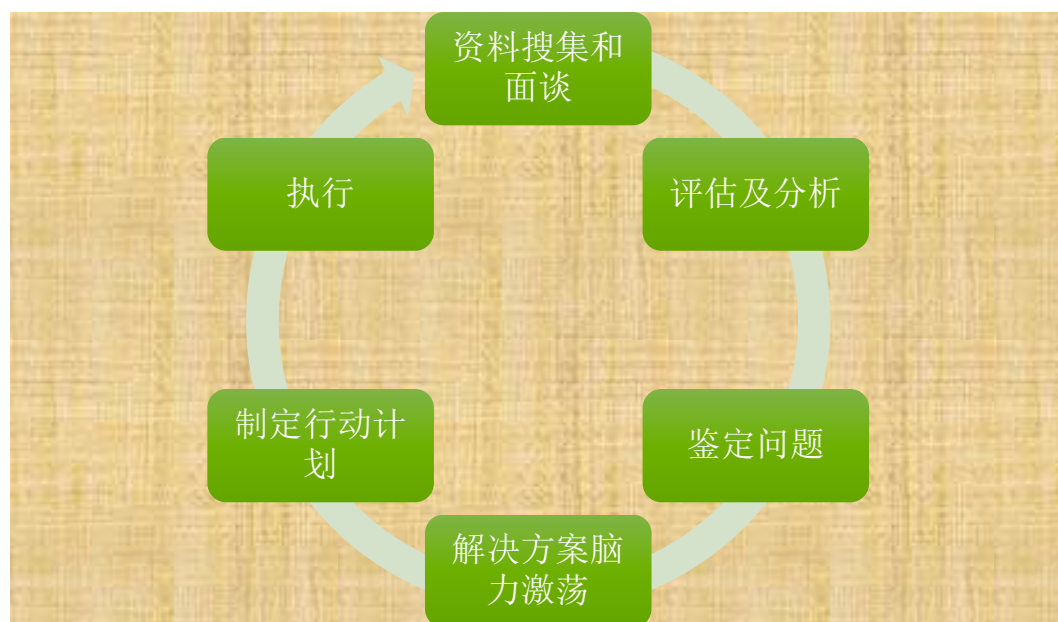
- 为什么研发部门无法有效研发好的产品？
- 为什么销售无法达标？
- 市场过于饱和，销售增长该如何突破？
- 维持毛利面临瓶颈，该如何突破？
- 费用太高，无法停止的流血经营，该如何管控？
- 官僚管理制度严重影响决策效率，如何提高竞争力？

上述提到的只是经营企业的部分问题。管理层们的理想经营无非是拥有革新性的产品，自觉性且行动力高的员工，自动化的流程，专注于营销而不陷入因职责分工不清楚所产生无谓的争论，进而达到企业获利的目的。

## 管理为专业

这就是惟理企业管理咨询（WBC）成立的宗旨。我们视企业管理为一门专业，在您需要帮助的领域解决您的问题。我们扮演三大角色，同时也是我们解决问题的中心原则：

- 企业医师：
  - 由浅至深地来检测您的业务情况；
  - 通过具体的营运数据分析及搜证。
- 消防员：
  - 发掘及锁定问题核心；
  - 针对问题提出解决方案并执行。
- 企管工程师：
  - 重新审视您的组织；
  - 使其效率及生产力最优和最大化；
  - 提高企业的盈利能力。



## 企业咨询的迷思

您可能对企业管理咨询公司略有所闻，并对于所提供服务的有效期有所疑惑，例如：

**质询一：“你们都很会说，不会做！”**

WBC的合伙人及员工多来自于企业，对于公司的作业方式和制度十分熟悉。因此我们了解执行力是确保企业成功的不二法则。我们不但只能言其理，也能行其言。

**质询二：“你们只是把我告诉你们有关公司的问题原原本本再写在你们的报告上！”**

WBC使用科学方式来分析您公司的业务状况。如同科学的实验般，您告知我们有关问题的所在会是一种假设，在通过评估后，最终结果可能和您的想法或假设相符或相左。我们的目的是确认问题的核心，并针对问题对症下药。

**质询三：“这是我自己的公司，你不会比我更懂我的公司！”**

同意。您聘请我们并不会改变您仍然是公司的领导和主导者的事实。我们作为拥有不同管理工具和富有提供商业解决方案经验的专家，将以成为您最好及最值得信赖的伙伴，来协助您取得想要的结果。

## 关于惟理企业管理咨询 WBC

惟理企业管理咨询（WBC），作为华利信集团（Morison KSi）的分支，是总部设立于新加坡的企业管理咨询公司，了解东西方管理文化，服务范围地域涵盖亚太如日本，中国，台湾，新加坡及马来西亚等地，也为欧美公司提供咨询服务。更多的资讯可登入网站：[www.wesleybc.com](http://www.wesleybc.com)。

华利信集团（Morison KSi）是总部设于英国，结合许多专业服务事务所且高速成长的国际组织。我们在全球 88 个国家拥有 375 个成员所，共有超过 1,201 位合伙人及 8,990 名专业人员，年收入达 10.3 亿美元，无论在世界各地哪一个角落都能找到我们的踪迹，为全球客户提供他们需要的专业服务。有关更多华利信集团的信息，请登入我们的网站：[www.morisonksi.com](http://www.morisonksi.com)。

倘若您在业务持续发展或利润增长方面需要协助，欢迎发邮件至 [client.services@wesleybc.com](mailto:client.services@wesleybc.com) 或致电+86 15821772287，我们将有专人尽快与您接洽。



**WESLEY BUSINESS CONSULTING PTE. LTD.**

**(A division of Morison Consulting)**

(Company Registration No: 201537345Z)

The JTC Summit  
8, Jurong Town Hall Road  
#24-05 Singapore 609434

Tel : +65 6818-0980  
Fax : +65 6818-0810  
中国联系方式 : +86 15821772287

[www.wesleybc.com](http://www.wesleybc.com)

Printed in July 2016

© 2016 Wesley Business Consulting Pte. Ltd. All rights reserved.